

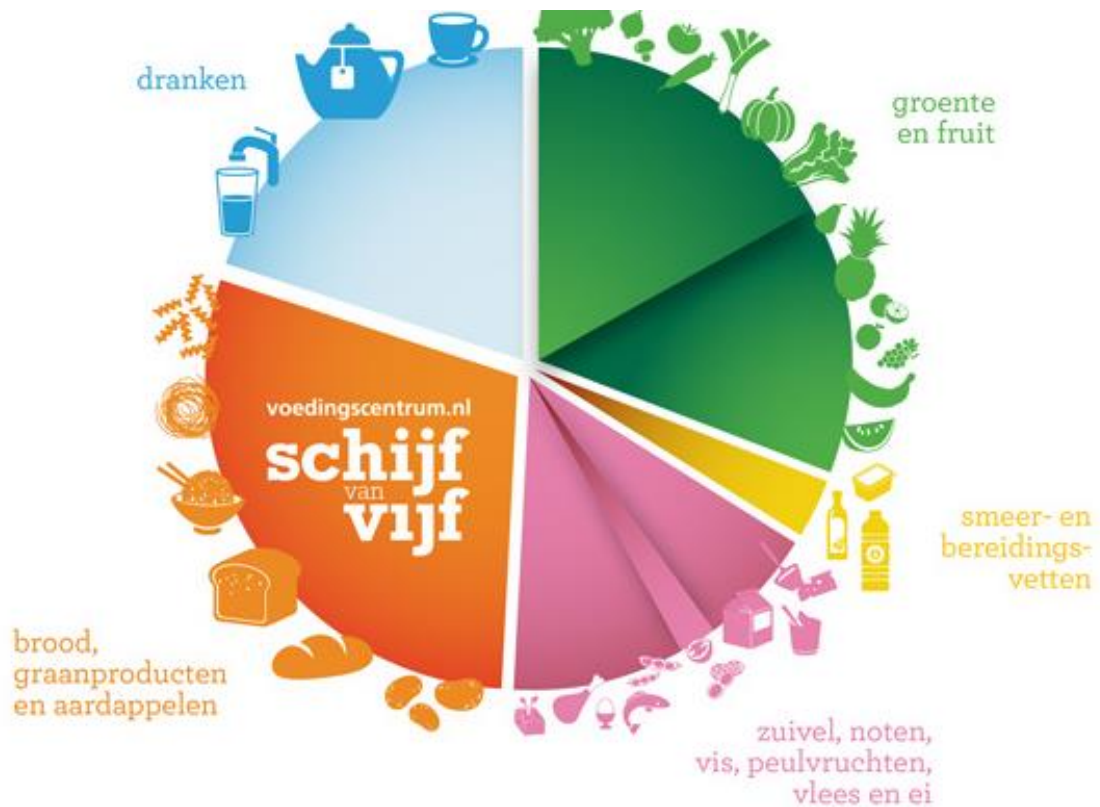


VOEDINGSBELEID KWC

Koningin Wilhelmina College

Inhoud

Inleiding.....	4
Uitgangspunten bij uitvoeren van het beleid	5
Ambitie Schooljaar 2016-2017	6



Inleiding

Het Koningin Wilhelmina College heeft twee gebouwen waarin een kantine aanwezig is. In het gebouw Beethovenlaan 1 worden de opleidingen vmbo tl, havo en vwo aangeboden. Dagelijks zijn ongeveer 1300 leerlingen in dat gebouw aanwezig. In het gebouw Gershwinhof 1 zijn ongeveer 350 leerlingen aanwezig. Daar worden de opleidingen vmbo b/k en praktijkonderwijs aangeboden.

Er wordt gewerkt aan beleid met betrekking tot *De Gezonde School*. In de kantines werken we aan een gezond aanbod van voedingsmiddelen volgens de "Richtlijnen Gezondere Kantines" van het Voedingscentrum. De kantinemedewerkers hebben, voor het eerst in 2014, de schaal Gezonde Kantine van het Voedingscentrum in ontvangst mogen nemen. De medewerkers zijn zeer bewust bezig met het onderwerp gezonde kantine. In het gebouw Gershwinhof is de kantine in gebruik als leeromgeving voor de leerlingen van praktijkonderwijs, waardoor het onderwerp gezondheid extra prominent naar voren komt.



Het KWC doet ook mee aan andere projecten die tot doel hebben gezondheid te bevorderen. Energy-drinks en duidelijk ongezond voedsel, zoals bijvoorbeeld grote zakken chips, zijn in de gebouwen niet toegestaan. Hierop wordt door de conciërges scherp gelet. Het is aan de medewerkers van het KWC om te bepalen wat ongezond voedsel is. Via de vakgroep bewegingsonderwijs worden initiatieven de school in gebracht. Bijvoorbeeld het project XL2M, waarin leerlingen leren om te gaan met overgewicht. Of Run2Bfit, waarin grote groepen leerlingen en medewerkers getraind worden om mee te doen aan een loopevenement. Ook doet het KWC mee aan het project EU Schoolfruit en aan de vierjaarlijkse gezondheidsonderzoeken van de GGD (E-movo).



Dit zijn grootschalige landelijke onderzoeken naar gezondheid en welbevinden van leerlingen. De uitkomsten worden meegenomen in de opzet van beleid. Tenslotte zijn zowel de school als het schoolplein helemaal rookvrij en is het alcoholbeleid conform de wettelijke kaders.

Visie

Op het KWC gaan we uit van vier kernwaarden:

1. Wij geloven in de kracht van onze leerlingen en onze medewerkers
2. Wij geven om elkaar en om de wereld om ons heen
3. Wij geven kansen en dagen uit
4. Wij bieden meer dan een diploma!



Binnen deze waarden geven we vorm aan het thema gezondheid, omdat we leerlingen willen uitdagen gezonde keuzes te maken en omdat we meer willen doen dan alleen opleiden voor het diploma. De Gezonde Kantine past in deze visie. De uitstraling van de kantine moet gezond zijn om ook daarmee de samenhang te benadrukken tussen theorie in bijvoorbeeld de lessen biologie en bewegingsonderwijs, en de praktijk van keuzes maken ten aanzien van voeding.

Uitgangspunten bij uitvoeren van het beleid

- De kantinemedewerkers hebben contact met het Voedingscentrum en voeren regelmatig de scan van het Voedingscentrum uit om te controleren of het aanbod in de kantines al voldoet aan het geambieerde niveau.
- De kantinemedewerkers werken aan hun professionalisering door deel te nemen aan landelijke bijeenkomsten om inspiratie en kennis op te doen. De zogenaamde Scholingsdagen van het Voedingscentrum.
- De kantines bieden in elke productgroep minstens één betere keuze aan en zijn zich bewust van de uitstalling en presentatie van de betere keuzes om zo het keuzegedrag van leerlingen positief te beïnvloeden.

De kantine hanteert daarbij de volgende drie uitstralingspunten:

- 1) Op de opvallende plaatsen bij het uitgestalde aanbod staan alleen betere keuzes.
 - 2) Op de opvallende plaatsen bij de automaten staan alleen betere keuzes.
 - 3) Bij de kassa staan alleen betere keuzes.
- In beide kantines is altijd water beschikbaar via de automaten bij de zogenaamde watertappunten. Op de Gershwinhof is het aanbod gratis. Op de Beethovenlaan kost water € 0.10,-. De schoolleiding wil onderzoeken of het mogelijk is om ook in het gebouw op de Beethovenlaan water gratis aan te bieden.

Ambitie Schooljaar 2016-2017

In het schooljaar 2016-2017 wil het KWC zich kwalificeren bij het Voedingscentrum voor de Gouden Kantine. Via het project EU Schoolfruit zullen we, meer dan tot nu toe, groente en fruit aanbieden aan alle leerlingen in beide gebouwen. Dit aanbod is voor de leerlingen gratis. Het uitgestalde aanbod bestaat voor meer dan 80 % uit betere keuzes. De aankleding van de kantine stimuleert leerlingen onbewust om betere keuzes te maken. Daarnaast komt in de lessen op de Gershwinhof tot uiting, dat het maken van betere keuzes tot een bewust proces wordt gemaakt bij de leerlingen. In beide kantines wordt dit schooljaar minimaal één nieuw broodje in het assortiment opgenomen. De kantinemedewerkers zijn zich steeds meer bewust van de voedingswaarde van producten en letten op calorieën en de samenstelling van de aangeboden producten.

Ook dit schooljaar wordt de Kantinescan van het Voedingscentrum gedaan en de uitkomst wordt besproken in een halfjaarlijks overleg met de rector van de school.

Tijdens het halfjaarlijks overleg staan de volgende onderwerpen op de agenda:

- Voortgang van het realiseren van de ambitie.
- Uitkomsten van de scans van het Voedingscentrum
- Knelpunten en aandachtspunten in de Gezonde kantine.
- Nieuwe ideeën.

Het Voedingsbeleid wordt vanaf juni 2017 genoemd als onderdeel van het Schoolplan 2017-2018 voor de Ondersteunende Diensten.

Culemborg 30 september 2016
Schoolleiding KWC